

PLAN DE SÉCURITÉ / SAFETY PLAN "OLYMPIA"

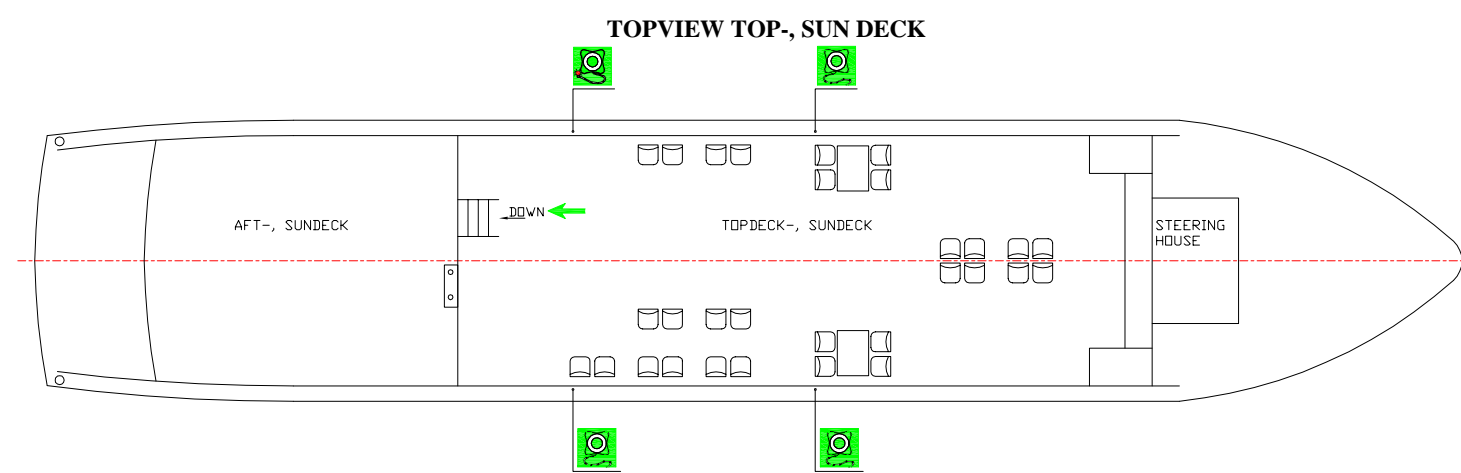
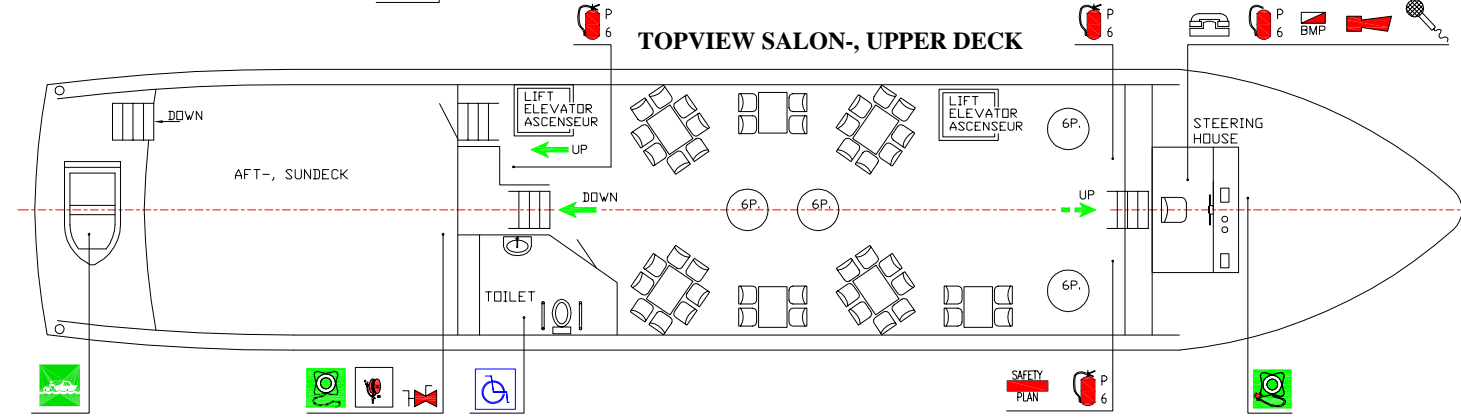
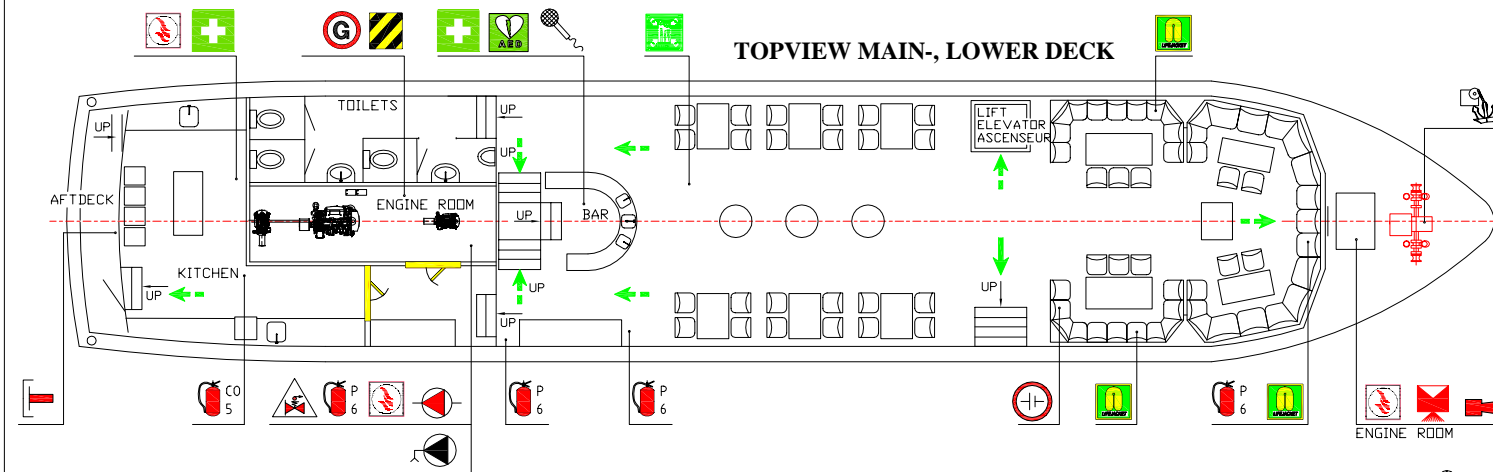
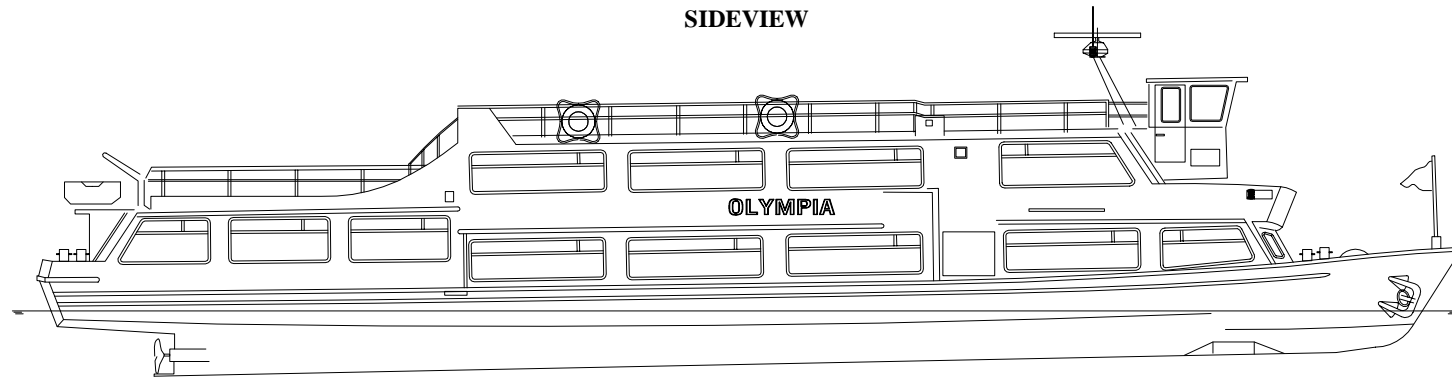
E.N.I. 02315108.

ALGEMENE GEVEENS

LENGTE OVER ALLES	32.03	METER.
BREEDTE OVER ALLES	6.40	METER.
VERPLAATSING	~173	TON (M ³).
MAX. DIEPGANG	1.44	METER
VERMOGEN	± 147	KW
MAX. PASSAGIERS	200	PERSONEN.

INFORMATIONS GÉNÉRALES

LONGUEUR SUR TOUT	32.03	METER.
LARGEUR SUR TOUT	6.40	METER.
VOLUME	~173	TON (M ³).
PROFONDEUR MAXIMALE	1.44	METER
POWER	± 147	KW
NOMBRE MAXIMAL DE PASSAGERS	200	PERSONNES



SAFETY PLAN	TOP-, SUN DECK	SALON-, UPPER DECK	MAIN-, LOWER DECK	DESCRIPTION
	AANT.	AANT.	QT.	
[SAFETY PLAN]		1	1	VEILIGHEIDSPAN EN ROL / SAFETY PLAN / PLAN DE SECURITE
[AED]			1	AED (automatische externe defibrillator) / AED (automated external defibrillator) / DEA (defibrilateur automatisé externe)
[REDDINGSBOOT]			1	REDDINGSBOOT / RESCUE BOAT / BATEAU DE SAUVETAGE
[EVACUATIEDECK]			1	VERZAMELPLAATS / EVACUATIEDECK / EVACUATIONDECK / ZONE D'EVACUATION
[MAIN SWITCH]			1	HOOFDSCHAKELAAR / MAIN SWITCH / INTERRUPTEUR PRINCIPAL
[FIRST AID KIT]			2	EHBO KOFFER / FIRST AID KIT / TROUSSE DE PREMIERS SOINS
[LIFEJACKET]			207	REDDINGSVEST / LIFEJACKET / GILET DE SAUVETAGE
[FLAME DETECTOR]			2	BRANDMELDER / FLAME DETECTOR / DETECTEUR INCENDIE
[FIRE ALARM PANEL]			3	BRANDMELDPANEEL / FIRE ALARM PANEL / TABLEAU D'ALARME INCENDIE
[BMP]			1	AFSTANDBEDIENING BRANDSTOF-TANKSKLEPPEN / REMOTE CONTROL FUEL VALVES / COMMANDE A DISTANCE DES VANNES DE RESERVOIR A CARBURANT
[FIRE DAMPER]			1	BRANDKLEPPEN / FIRE DAMPER / BOUCHE A INCENDIE
[FIRE MAIN WITH FIRE VALVES]			1	HOOFDBRANDBLUSLEIDING MET BRANDKRANEN / FIRE MAIN WITH FIRE VALVES
[HOSE BOX WITH SPRAY/JET FIRE NOZZLE]			1	TOYAU D'EXTINCTION PRINCIPAL DES BOUCHES INCENDIE / BRANDSLANG MET STRAALPIJP VOOR SPUITEN/SPROEIJEN
[MOBILE PUMP]			2	TOYAU D'INCENDIE AVEC BUSE POUR LA PULVERISATION / LENS POMP (1 MOBILE PUMP) / POMP DE CAFE (1 POMP MOBILE)
[MAIN FIRE FIGHTING PUMP]			1	BRANDBLUSPOMP (ALGEMENE DIENST POMP) / MAIN FIRE FIGHTING PUMP / POMPE A INCENDIE
[FIRE ALARM]			1	CLAYON ALGEMEEN / BRANDALARM / HORN GENERAL / FIRE ALARM / SIRENE PRINCIPALE
[FIRE ALARM]			1	DRUKKNOP ALGEMEEN-EN BRANDALARM / PUSHBUTTON FOR GENERAL-AND FIRE ALARM / BOUTON POUR ALARME GENERALE ET ALARME INCENDIE
[FIRE DOOR]			2	BRANDWERENDE DEUR / FIRE DOOR / PORTE COUPE-FEU
[LOUDSPEAKER]			1	LUIDSPEKERINSTALLATIE / LOUDSPEAKER INSTALLATION / APPAREIL MICRO POUR HAUT-PARLEURS
[VHF]			2	MARIFOON INSTALLATIE / VHF INSTALLATION / APPAREIL MARIFONE
[SHORE CONNECTION]			1	INTERNATIONALE WALAANSLUITING / INTERNATIONAL SHORE CONNECTION / RACCORDEMENT A TERRE INTERNATIONAL
[EMERGENCY BATTERY]			1	NOODACCUMULATOR / EMERGENCY BATTERY / BATTERIE DE SECOURS
[EMERGENCY GENERATOR]			1	NOOD GENERATOR / EMERGENCY GENERATOR / GENERATOR DE SECOURS
[FIRE EXTINGUISHER]			1	BLUSINSTALLATIE FM-200 (MACHINEKAMER VOORSCHIP) / FIRE EXTINGUISHER INSTALLATION FIREPRO FM200 / FIRE EXTINGUISHER INSTALLATION FIREPRO FM200
[FIRE EXTINGUISHER]			4	6 KG POEDERBLUSSER / 6 KG POWDER EXTINGUISHER / EXINCTEURS DE 6 KG
[ANCHOR]			1	ANKER / ANCHOR / ANCRE
[LIFEBOUY WITH LIGHT]			1	REDDINGSBOEI MET ZELFONTBRENDEND ICHT / LIFEBOUY WITH LIGHT / BOUEE DE SAUVETAGE AVEC LAMPE AUTOMATIQUE
[LIFEBOUY WITH ROPE]			3	REDDINGSBOEI MET TOUW / LIFEBOUY WITH ROPE / BOUEE DE SAUVETAGE AVEC CORDE
[ESCAPE ROUTE]			1	SECUNDAIRE VLUCHTWEG / SECONDARY MEANS OF ESCAPE / SORTIE DE SECOURS SECONDAIRE
[ESCAPE ROUTE]			2	PRIMAIRE VLUCHTWEG / PRIMARY MEANS OF ESCAPE / SORTIE DE SECOURS PRINCIPALE
[SYMBOL]	AANT.	AANT.		OMSCHRIJVING / DESCRIPTION - DESCRIPTION